

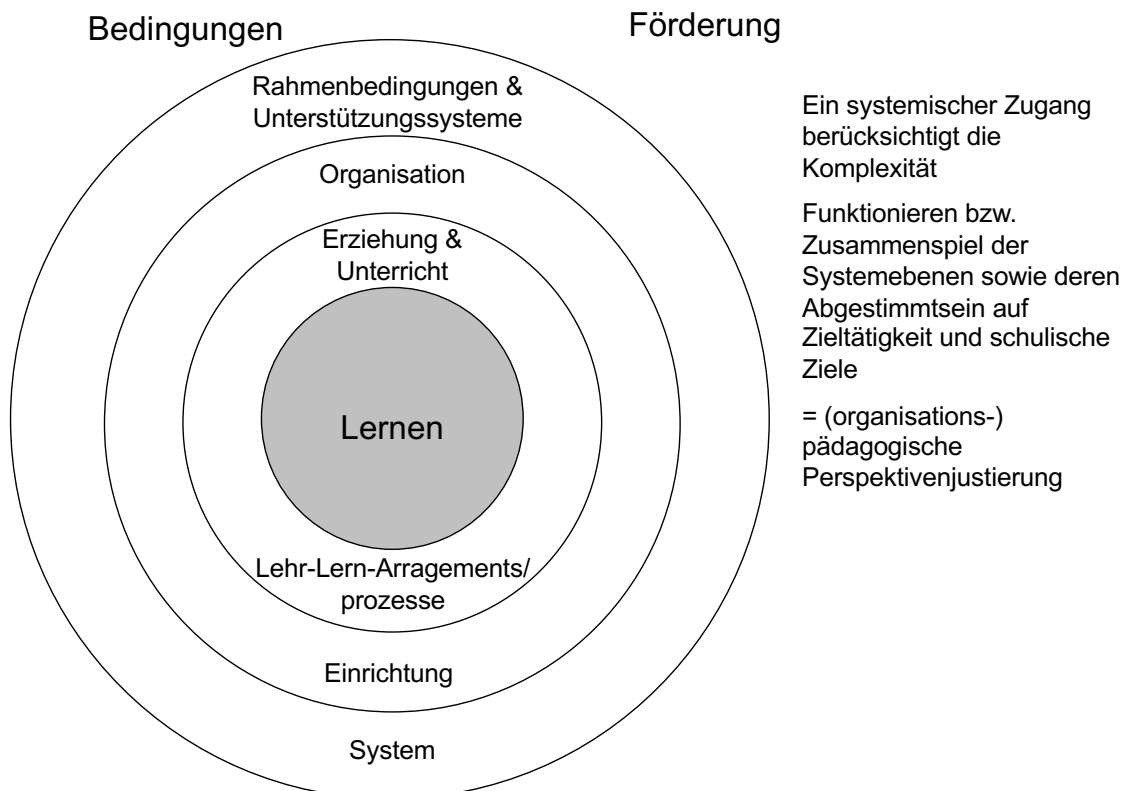
Landesfachtag der PerspektivSchulen 2021

Perspektive Schule 2021: Lernfreude, Teilhabe, Zusammenhalt – Zusammenarbeiten in Professionellen Lerngemeinschaften und Netzwerken

Prof. Dr. Stephan Gerhard Huber

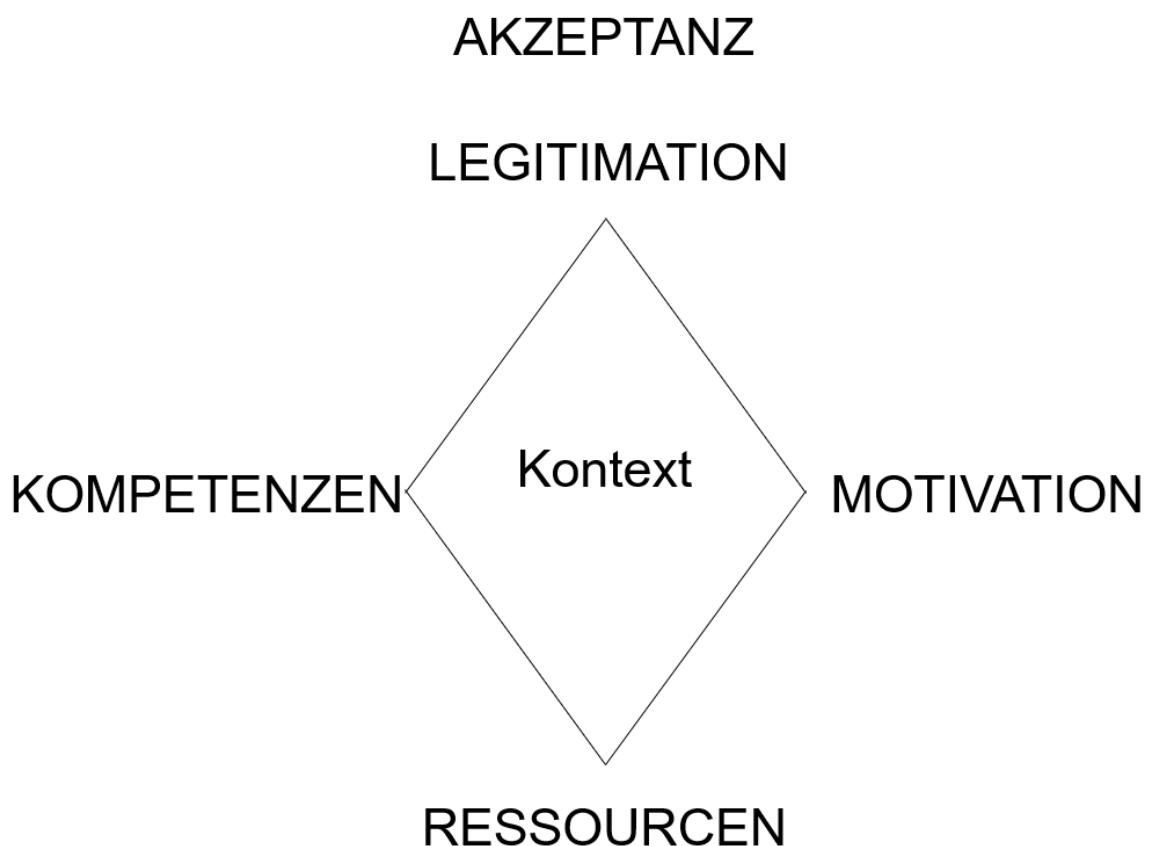


«PerspektivSchulen»– Programm des Landes Schleswig-Holstein



Delegation und Kooperation schafft

- Involviertheit
- Partizipation
- demokratische Prozesse
- Qualitätssteigerung
- Effizienzen
- Arbeitserleichterung
- Stressreduktion
- Arbeitszufriedenheit
- Modellfunktion
- Bewährungsfelder (Nachwuchsförderung)



Gelingensbedingungen von Kooperation

- Gemeinsam getragene Zielvorstellungen
- Zielklarheit/Transparenz
- Echtes Thema (Relevanz/Nutzen)
- "Freiwilligkeit"
- Kompetenzen (inhaltliche Kompetenzen, Prozesskompetenzen)
- Organisatorische Rahmenbedingungen (Raum, festes Zeitfenster)
- Externe und interne Unterstützung
- Ressourcen (z.B. Material)
- Gemeinsame Verantwortlichkeit
- Klare Rollenaufteilung, die von der Gruppe getragen wird
- Gerechte Arbeitsaufteilung
- Kultur des Respekts, der Anerkennung und des Vertrauens
- Mut und Kreativität
- Zeit
- Ergebnisse, Erleben von Zufriedenheit, Effizienz

Unterschiedliche Formate

- Ziele und Inhalte,
- Anzahl Personen, Institutionen,
- Kompetenzen (Inhalt & Prozess),
- Dauer/Laufzeit,
- Intensität/Anzahl Treffen,
- Entscheidungsbefugnisse,
- mit oder ohne übergeordnete Ebene (z.B. Schulleitung),
- mit oder ohne externe Unterstützung,
- Rahmenbedingungen (Zeit, Ort, Ausstattung).

Schulgestaltung und -entwicklung als kooperativer Prozess

- effektive/effiziente Nutzung vorhandener Gremien und Arbeitskreise,
- Ergänzung vorhandener Gremien durch sinnvolle weitere,
- Entwicklung von Lehrerteams,
- Schulinterne Fortbildungsplanung und Fortbildung,
- Mitwirkung von Schülern (SMV),
- Mitwirkung von Eltern, Schulpartnern (Firmen) etc.
- (Öffnung der Schule),
- ...

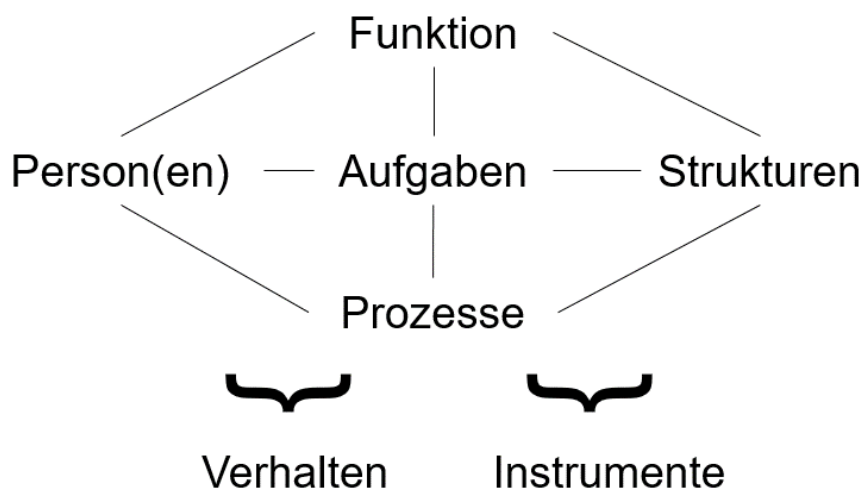
Was kann die Schulleitung tun

- Vorbildfunktion des Schulleiters bei Prozessen der Entscheidungsfindung und Problemlösung,
- Fördern einer kooperativen und professionellen Lernkultur durch die Schulleitung durch Bereitstellung von Zeitressourcen (und Räumen und Arbeitsmaterial),
- Unterstützen von Teamstrukturen,
- Anregen und Fördern von Formen der Kooperation im Lehrerkollegium,
- ...

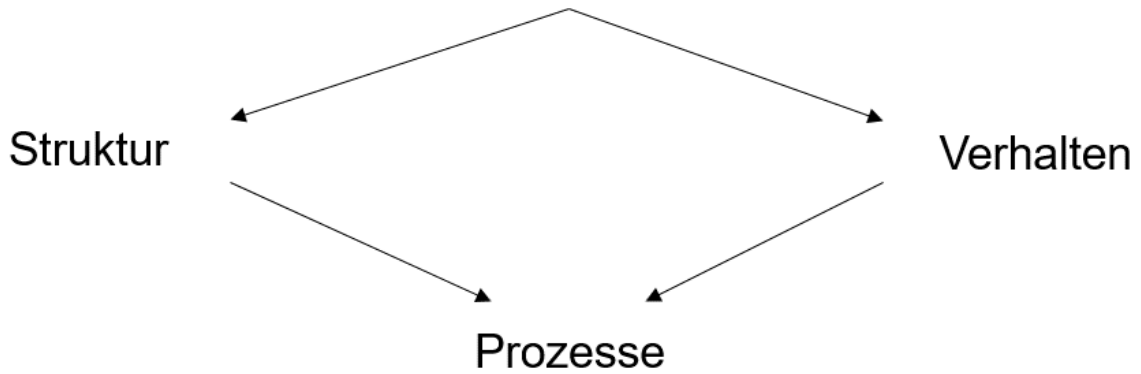
Beispiele für Formen der Kooperation im Lehrerkollegium

- Kooperation der Lehrer untereinander im unterrichtlichen Bereich,
- Mentorat für Berufsanfänger,
- Kollegiale Beratung/Intervision,
- Team-Teaching,
- Klassenteams,
- Fach(schafts)teams,
- Jahrgangsteams,
- Stufenteams,
- Schulhausteam,
- Gesamtteam,
- erweiterte Schulleitung,
- Steuergruppe,
- Arbeitskreise für die Projekte der Schulentwicklung,
- professionelle Lerngemeinschaften (PLG) und Netzwerke
- schulinterne Weiterbildung...

Führung und Management

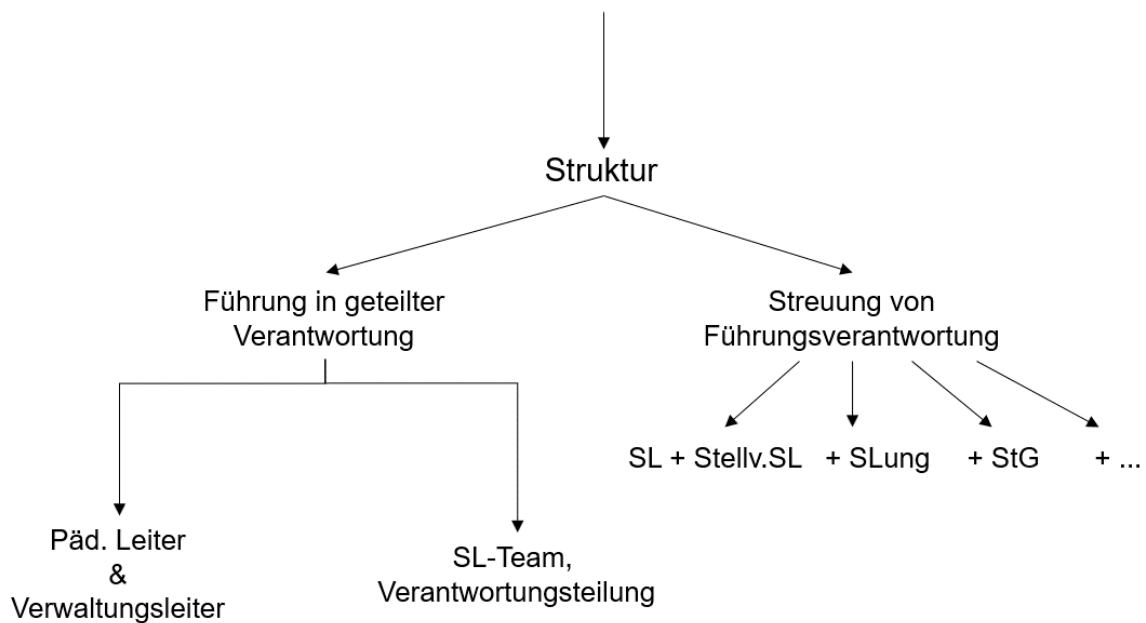


Kooperation und Kooperative Führung

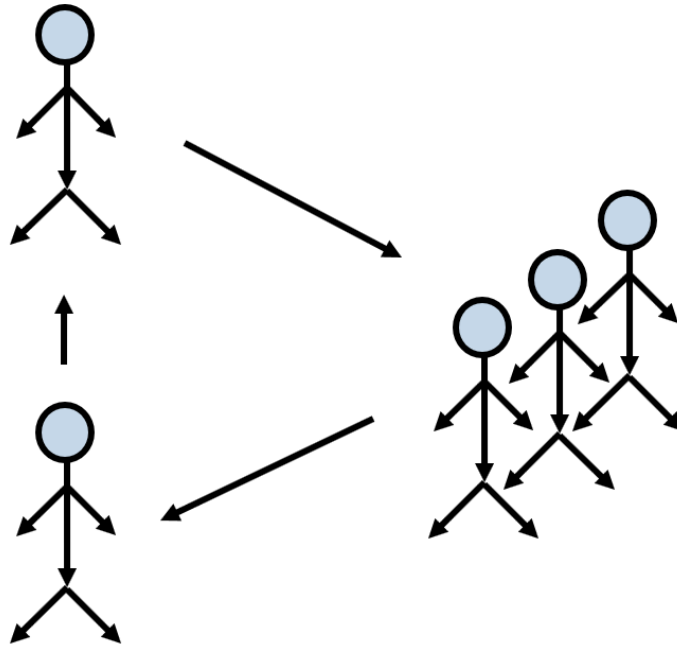


Systemische Stimmigkeit

Kooperative Führung



Delegation und Kooperation schafft Qualität, Erleichterung, Lernmöglichkeiten



Handout zum Input abrufbar unter:

<http://www.bildungsmanagement.net/Perspektiv-Schulen>

Link zu den Publikationen:

<https://bildungsmanagement.net/publikationen/>

Aktuelle Befragung seit August

Befragung zu den Veränderungen und Einschätzung zu Unterstützungsangeboten (z.B. Schulentwicklungsberatung, Coaching etc.)

- Befragt werden Sie als Schulleitung und die Mitarbeitenden Ihres Kollegiums. Dies können Lehrkräfte, Sonderpädagog/-innen, schulische Assistent/-innen, Schulbegleiter/-innen, Mitarbeiter/-innen im Ganzttag sowie Mitarbeiter/-innen in der Betreuung sein.
- → Bitte nehmen Sie (falls noch nicht geschehen) an der Befragung teil und erinnern Sie auch nochmal im Kollegium.
- Themen:
 - Wahrgenommene Veränderungen an Ihrer Schule
 - Einschätzung zu Unterstützungsangeboten (z.B. Schulentwicklungsberatung, Coaching etc.)

**Vielen Dank für Ihre
Aufmerksamkeit!**